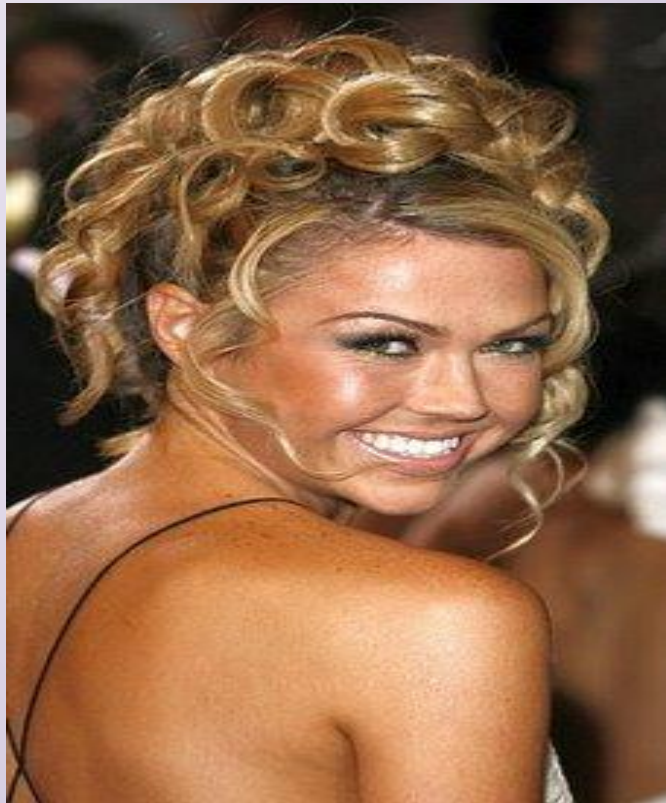




PEINADO DE NOCHE



academialupita1@hotmail.com
ISIDRO FABELA SUR 715 COL AMÉRICAS.
TOLUCA, MEXICO.
TEL 01 722 2 701765



DIRECCIÓN GENERAL ADMINISTRATIVA
SUBDIRECCIÓN GENERAL ADMINISTRATIVA.
PLANEACIÓN Y PROGRAMACIÓN DE RECURSOS DIDÁCTICOS.
SUPERVISIÓN ESCOLAR.

ACADEMIA DE ESTILISTAS PROFESIONALES

“LUPITA”

“ANTOLOGÍA DE PEINADO DE NOCHE”

Dios nos dio la capacidad de soñar y también de hacerlo realidad
¡Atrevete!
Isidro Fabela sur no.715 col. Américas
www.academialupita.com



Dios nos dio la capacidad de soñar y también de hacerlo realidad
¡Atrévete!

Isidro Fabela sur no.715 col. Américas
www.academialupita.com



**PRESIDENTE FUNDADOR
Y
DIRECTOR GENERAL.**

MARTÍN GARCÍA MANZANARES.

ELABORACION DE LA OBRA.

PROFRA. ADELA ALVAREZ MANZANAREZ

**CORPORATIVO DE ACADEMIA DE ESTILISTAS PROFESIONALES
"LUPITA"**

ISIDRO FABELA SUR No. 715
COL. AMERICAS
TOLUCA, MÉX.
TEL. (017) 2-70-17-65
academialupita1@hotmail.com

RESERVADOS TODOS LOS DERECHOS. Quedan rigurosamente prohibidas sin autorización escrita de los titulares de Academia de Estilistas Profesionales "Lupita", bajo las sanciones establecidas en las leyes la reproducción total o parcial de esta obra y la reproducción de ejemplares de ella, mediante alquiler o préstamo público.

Dios nos dio la capacidad de soñar y también de hacerlo realidad
¡Atrevete!
Isidro Fabela sur no.715 col. Américas
www.academialupita.com

ÍNDICE

PROLOGO.....	6
INTRODUCCION.....	7
EXAMEN DE EXPLORACION.....	8
LISTA DE MATERIAL.....	12
HISTORIA DEL PEINADO.....	13
SEMI RECOGIDO.....	16
ROL CON ANCHOAS.....	18
PEINADO PRINCESA.....	20
RECOGIDO CON RIZOS Y ANCHOAS.....	22
ALACIADO ABULTADO.....	24
TRENZA DE CASCADA.....	26
ABULTADO.....	28
PEINADO ELEGANTE.....	30
TORZALES.....	33
MEDIADONA CON CAIRELES.....	35

PRÓLOGO.

Estamos Iniciando La Materia DE PEINADO DE NOCHE, Un área Muy Importante porque A través de estas líneas y decirte que me da mucho gusto que sigas preparando para esta profesión tan bella que es el estilismo, que además te ofrece un futuro lleno de éxito y satisfacciones personales pero para esto debes entregarte con dedicación e inmensas ganas de querer hacer las cosas en este mes entraremos en una etapa más de nuestra carrera llamada peinado de noche donde aprenderás las últimas tendencias en peinados para fiestas, eventos de tarde noche y las últimas tendencias en peinados bien estilizados.

Entraremos a la magia de los abultados y te enseñaremos las diferentes técnicas para estos y lucir un peinado encantador.
Recuerda que con estas diferentes técnicas emplearas más bolsillo y tendrás un salón exitoso.

Me despido de ti deseando que todo lo lleves a la práctica para tener éxito y por el cual estés dispuesta a luchar

Es por eso que el día de hoy, querido alumna (o), te damos la bienvenida al fascinante y maravilloso mundo de la belleza. Te invito a que te comprometas y a que ames tu profesión, porque es en ese momento cuando surge la magia.

Academia de estilistas profesionales “lupita”, se compromete a capacitarte con responsabilidad y sobre todo con ética profesional, es por eso que nos dimos a la tarea de investigar y realizar cada una de las antologías verificando que la información que cada una de ellas contiene sea la más actual y la más completa.

INTRODUCCION

En la actualidad toda mujer tiene la posibilidad de lucir un peinado natural y bien estilizado.

Los nuevos peinados van de acuerdo con la personalidad de cada quien.

Los productos y las técnicas para peinado han sido perfeccionados de tal forma que se ha hecho posible el eterno sueño de cambiar de imagen.

Existen diversos peinados que se pueden realizar según las características de la persona y del cabello tomando como referencia la longitud y textura de este.

Se debe tomar en cuenta si el cabello es ondulado o lacio para obtener mejores resultados en el peinado.

Podemos realizar peinados bien pulidos o peinados con resultados muy suaves esto dependerá del gusto de la modelo.

Tú tienes el poder de cambiar el aspecto de cada persona y transformarla en una mujer llena de seguridad y confianza en sí misma.



Dios nos dio la capacidad de soñar y también de hacerlo realidad

¡Atrevete!

Isidro Fabela sur no.715 col. Américas

www.academialupita.com



SUBDIRECCION GENERAL ADMINISTRATIVA
PLANEACION Y PROGRAMACION DE RECURSOS DIDACTICOS
SUPERVISION ESCOLAR
ACADEMIA DE ESTILISTAS PROFESIONALES
“LUPITA”

ESCALA: _____ ACIERTOS: _____ CALIFICACIÓN: _____

ÁREA: **PEINADO DE NOCHE**

FECHA: _____ PLANTEL: _____

NOMBRE DEL ALUMNO: _____

NOMBRE DEL PROFESOR: _____

GRADO: _____ GRUPO: _____ HORARIO: _____



1.- Menciona cuales son los principios de la proporción.

2.-Da la definición de proporción

3.-Fueron los que encontraron que una relación de 2 a 3 podría controlar interrelaciones de las partes.

4.- Es la forma que se puede adaptar proporcionalmente a la cara.

5.-Es lo que el estilista profesional debe considerar para la estilización del cabello.

6.-Mencioa que es el eje central.

7.- Da la definición del equipo asimétrico.

8.-En el estilismo que es el ritmo.

Dios nos dio la capacidad de soñar y también de hacerlo realidad
¡Atrevete!
Isidro Fabela sur no.715 col. Américas
www.academialupita.com

9.- Es la repetición de un movimiento regular.

10.-Los patrones se repiten y se hacen mayores o menores gradualmente.

11.-Es la definición que se le da a ritmo de línea continua.

12.-caracteriza patrones regulares y uniformes que emergen de un punto central.

13.-En términos de la estilización del peinado, de la definición de énfasis.

14.-da la definición de armonía

15.-Menciona las tres partes en que se divide la cara:-----

INSTRUCCIONES: Escribe dentro del paréntesis el numero que corresponda a la respuesta de cada cuestión.

16.-El volumen del cabello ligeramente más grande que la cara, disminuye su importancia, pero da una armonía agradable.

22.-el estilo que escojas, debe adaptarse a la altura, peso y proporciones de tu cliente o modelo.

17.-La cara se hace más importante y atrae la mirada más que el estilo de peinado.

23.- El busto y los glúteos son las aéreas que más se notan en el perfil y que determinan una buena proporción.

18.-La proporción estándar de tres partes de cabello para dos partes de cara continua siendo la misma desde el punto de vista del perfil.

24.-Es una armonía agradable de pesos o de atracciones visual

19.-Cuando hay ms cabello alrededor de la cara, disminuye la importancia de esta.

20.-Tiene una interrelación del tamaño que deben guiar sus decisiones sobre longitud y estilo del cabello.

21.-Las arreas de volumen en la forma no deben ser iguales, pero si deben guardar la proporción apropiada.

() Volúmenes del cabello mayores al estándar

Dios nos dio la capacidad de soñar y también de hacerlo realidad
¡Atrevete!

Isidro Fabela sur no.715 col. Américas
wwwacademialupita.com

41-45.-Escribe los pasos para realizar semi recogido.-----

46-50.-Escribe los pasos a seguir para la elaboración del peinado de princesa.- .-----

FIRMA DE LA ALUMNA (O)

“LA IGNORANCIA NOS PONE ZANCADILLAS EN NUESTRO ANDAR. EL CONOCIMIENTO NOS PERMITE DESCUBRIR EL CAMINO”

LISTA DE MATERIAL

- ❖ CUBRIDOR
- ❖ TOALLA
- ❖ GEL
- ❖ SPRAY
- ❖ MOUSSE
- ❖ PASADORES
- ❖ ORQUILLAS
- ❖ LIGAS
- ❖ TENAZAS
- ❖ PEINE DE PATA
- ❖ PEINE CARDO
- ❖ CEPILLO ARAÑA
- ❖ CEPILLO PULIDOR
- ❖ SEPARADORES
- ❖ SECADORA
- ❖ CEPILLOS TERMICOS
- ❖ PLANCHA



HISTORIA DEL PEINADO

Dios nos dio la capacidad de soñar y también de hacerlo realidad
¡Atrevete!

Isidro Fabela sur no.715 col. Américas
www.academialupita.com

el arte de la peluquería. Gran monumentalidad en el peinado, las damas tiene que arrodillarse para entrar en las carrozas. Se mezclan con el cabello gasas, joyas, plumas, flores, frutas...hasta maquetas de castillos y barcos. Los cabellos blancos en la Francia Cortesana hacen furor, hombres y mujeres empolvan su cabello natural y sus pomposas pelucas. Son verdaderos artistas en la confección de pelucas. Para rizar el cabello de las mismas lo enrollan en palos cilíndricos que luego sometían al calor en hornos de panadería. En esta técnica se basará siglos más tarde la permanente caliente.

El polvo blanco con el que coloreaban el cabello era una mezcla de talco y almidón.

SIGLO XIX

La revolución francesa impone la sencillez y la naturalidad. La Revolución Industrial acelera el ritmo de vida obligando a optar por la simplicidad y la comodidad en el peinado. En este siglo se interrumpen períodos en los que se pretende imponer en rebuscamiento sin demasiado éxito. La carrera de la moda tiene hacia la sencillez y a finales de siglo las pelucas, los bufones y los pufos duermen el sueño del olvido. Auge en los peluqueros a domicilio.

El agua oxigenada aparece en 1867, lo que representa un considerable progreso frente a viejas recetas abrasivas. A finales de siglo aparecen los primeros colorantes sintéticos.

Este siglo trae consigo un fenómeno que revoluciona la sociedad. Nace "una nueva y sorprendente religión": El Culto a la Imagen.

La incorporación de la mujer al trabajo y la popularización del deporte introducen profundos cambios en la sociedad. La belleza y la moda ya no es solo privilegio de un gremio o clase social. Los avances técnicos y científicos hacen de la cosmetología capilar y la peluquería una potente y poderosa industrial.

El corte de pelo hace furor en el mundo entero. Los caprichos de la moda son muchos, los cabellos han aumentado o disminuido su volumen, han permanecido largos o cortos, lisos u ondulados, oscuros o claros...la moda no se detiene.

El uso de los cabellos largos se remonta a la mayor antigüedad. Los profetas de Israel jamás se cortaban sus cabellos ni su barba y los pintores y escultores nos representaban a Jesucristo con aluenga cabellera. Los asirios, los persas, los galos, los etruscos, los samnitas, los iberos y todos los pueblos de Europa que no eran griegos ni romanos se dejaban crecer el cabello.¹

Los judíos no se lo cortaban sino en los lutos públicos o particulares y aun lo consideraban como una pena infamante con la cual castigaban a ciertos criminales. Este castigo se impuso después por los bramados y mucho más adelante por los bárbaros del

Dios nos dio la capacidad de soñar y también de hacerlo realidad
¡atrevete!

Isidro Fabela sur no.715 col. Américas
www.academialupita.com

Norte a los culpables de ciertos delitos. Los vikingos, pueblo bárbaro en el norte de Europa, marcaron algunas tendencias de moda en la que adoptaron peinados de larga y rubia cabellera con trenzas como símbolo de hombría. Los antiguos griegos eran representados con largas y rizadas cabelleras pero los de los tiempos heroicos o semi-heroicos, si se exceptúan los lacedemonios, llevaban los cabellos cortos: así es como nos representaban a Hércules, Teseo, Héctor, Aquiles, Orestes y otros.¹

En Asia se usaron los cabellos largos hasta la introducción del mahometismo y aun los reyes de Persia se dice que llevaban cabelleras postizas. Los romanos en tiempo de la república se cortaban muy a menudo el cabello, mas bajo el dominio de los emperadores y especialmente desde Otón y Domiciano, ya los usaron más largos, rizados y perfumados según la moda asiática. Desde mucho antes se ponían también cabelleras postizas, porque Ovidio, Marcial y Juvenal se burlaban en muchos pasajes de sus obras de los romanos de ambos sexos que hacían uso de los postizos.¹

Los egipcios llevaron siempre los cabellos cortos, mas los antiguos galos miraban, al contrario, los largos como una señal de honor y de libertad. Por eso Julio César les hizo cortar el cabello tan pronto como los sometió a su dominio, al año 49 antes de Jesucristo. Generalmente el cabello muy corto era la marca de la servidumbre y de la cautividad y los romanos que se libertaban de un naufragio o de una sentencia de muerte, se rapaban la cabeza.¹

La cabellera rubia era señal de grande honor entre los antiguos. Por eso representaban con ella preferentemente a Baco, Apolo, Edipo, Jasón y otros dioses y héroes del gentilismo. Tácito nos dice que los jefes de los antiguos germanos llevaban aluengas cabelleras como los judíos no imitaban generalmente a los egipcios ni a los romanos, resultaron en los primeros tiempos del cristianismo no pocas controversias de esta diferencia de costumbres. De ahí provino que mientras San Pablo condenaba los cabellos largos y San Clemente de Alejandría aconsejaba que se usasen siempre muy cortos, Lactancio, San Ambrosio y muchos otros elogiaban la cabellera aluenga como un adorno conveniente a los ancianos y a los sacerdotes.¹

Posteriormente se han usado en todos los pueblos de Europa ya largos, ya cortos, según el gusto dominante o el capricho de sus dominadores. Respecto de España, sus primeros moradores usaban los cabellos largos y este uso continuó durante la dominación cartaginesa. Después hubieron de seguir los españoles el uso impuesto por los romanos a los pueblos sometidos a la ciudad eterna. Cuando la invasión de los bárbaros, volvieron a usarse largos y entre los godos se tenían como señal de distinción: tanto era así que los juramentos más obligatorios y solemnes se hacían por el cabello y era una pena infamante cortársele a un noble. Ordinariamente este era el castigo de los reyes y príncipes destronados al que se seguía la reclusión en un claustro.¹

Los eclesiásticos se afeitaban la cabeza y hacían grandes esfuerzos para que todos siguiesen la costumbre de llevar los cabellos cortos. El canon 67 del concilio celebrado en Iliberis el año 335, prohibía a las mujeres y a los catecúmenos conservar en su servicio a hombres de largos cabellos y esclavos peinadores bajo pena de excomunión. San Isidoro de Sevilla que vivía por los años 600 de nuestra era, consideraba también como hipócritas a los que dejaban crecer sus cabellos. Durante la dominación de los moros, los españoles refugiados en Asturias también usaban el cabello largo y continuó esta costumbre con muy leves excepciones por todo el largo tiempo que duró la reconquista. Carlos I, Felipe II y Felipe III se ven ya representados con el cabello corto, mas desde el tiempo de Felipe volvieron los españoles a usar el cabello largo en diversas formas y en algunas épocas enormes pelucas que les caían sobre los hombros y espalda. Posteriormente se trenzaban el cabello por la parte de atrás, rizándose el del anterior y empolvando de blanco la cabeza. Llamaban a este adorno ala de pichón y coleta.

También se han usado redcillas y bolsas dentro de las cuales se encerraba el cabello. Pero a consecuencia de la invasión francesa en el año 1808, se generalizó el uso del cabello corto.¹

SEMI-RECOGIDO

MATERIAL A UTILIZAR

- ❖ CUBRIDOR
- ❖ TOALLA
- ❖ GEL
- ❖ SPRAY
- ❖ MOUSSE
- ❖ PASADORES
- ❖ ORQUILLAS

Dios nos dio la capacidad de soñar y también de hacerlo realidad
¡atrevete!

Isidro Fabela sur no.715 col. Américas
www.academialupita.com

❖ LIGAS

- ❖ TENAZAS
- ❖ PEINE DE PATA
- ❖ PEINE CARDO
- ❖ CEPILLO ARAÑA
- ❖ CEPILLO PULIDOR
- ❖ SEPARADORES
- ❖ SECADORA
- ❖ CEPILLOS TERMICOS

PASOS A SEGUIR:

- 1.- Realiza un análisis del cabello a peinar.
- 2.- Coloca el cubridor de tela, no te olvides de colocarlo para proteger la ropa de tu modelo o cliente.
- 3.- Cepilla tu cabello de manera que no tenga nudos que puedan interferir en tu peinado.
- 4.- Alacia tu cabello con ayuda de tu secadora y cepillos térmicos.
- 5.- Empieza realizando tus divisiones.
- 6.- Estas se harán empezando en nuca baja para así poder realizar los rizos ya sea con plancha o tenaza.
- 9.- No te olvides de pulir cada hebra de cabello y aplicar spray
- 10.- Para poder pasar la plancha.
- 11.- Ya rizado todo el cabello, podrás empezar a recoger el cabello.
- 12.- Podrás tomar cabello de nuca baja a nuca media y sostenerla con horquillas.
- 13.- No te olvides de fijar tu peinado con spray.
- 14.- Decora tu peinado a la elección de tu cliente o model

SUGERENCIA:

Tus puntas deberán estilizarse perfectamente para evitar que el peinado desarmonice.

Aplica spray nutrapel para evitar que el rizo se baje.

Dios nos dio la capacidad de soñar y también de hacerlo realidad
¡atrevete!

Isidro Fabela sur no.715 col. Américas
www.academialupita.com

Una vez terminado tu peinado decora.

Recuerda que hay marcas en el mercado con el que puedes tener mejores resultados.



ROL CON ANCHOAS

MATERIAL A UTILIZAR

- ❖ CUBRIDOR
- ❖ TOALLA
- ❖ GEL
- ❖ SPRAY
- ❖ MOUSSE
- ❖ PASADORES
- ❖ ORQUILLAS
- ❖ LIGAS
- ❖ TENAZAS
- ❖ PEINE DE PATA

Dios nos dio la capacidad de soñar y también de hacerlo realidad
¡atrevete!

Isidro Fabela sur no.715 col. Américas
www.academialupita.com

❖ PEINE CARDO

- ❖ CEPILLO ARAÑA
- ❖ CEPILLO PULIDOR
- ❖ SEPARADORES
- ❖ SECADORA
- ❖ CEPILLOS TERMICOS

PASOS A SEGUIR:

- 1.- Realiza un análisis del cabello a peinar.
- 2.- Coloca el cubridor de tela, no te olvides de colocarlo para proteger la ropa de tu modelo o cliente.
- 3.- Cepilla tu cabello de manera que no tenga nudos que puedan interferir en tu peinado.
- 4.- Alacia tu cabello con ayuda de tu secadora y cepillos térmicos.
- 5.- Realiza tu división de oreja a oreja.
- 6.- En el cabello restante realiza un Rol de manera que se vea realizado en dos partes
- 9.-La primera parte se realizara de nuca baja en forma torcida
- 10.-La segunda parte se realizara igual de forma separada pero con la estructura de dobles.
- 11.-En tus puntas restantes realiza anchoas en diferentes lados y atóralas con arquillas
- 12.-En el cabello sobrante
- 13.-Realiza tus divisiones de unos cuatro centímetros
- 14.-En esos espacios harás anchoas pero en diferente forma serán torcidas y flojas
- 15.-Este es un peinado bastante suelto sin pulir demasiado

- 16.- No te olvides de aplicar spray en todo tu peinado ya que este te ayudara a que te dure todo el día.
- 17.- Recuerda decorar tu peinado.

SUGERENCIA:

Tus puntas deberán estilizarse perfectamente para evitar que el peinado desarmonice.

Aplica spray nutrapel para evitar que el rizo se baje.

Una vez terminado tu peinado decora.

Recuerda que hay marcas en el mercado con el que puedes tener mejores resultados.



PEINADO PRINCESA

MATERIAL A UTILIZAR

- ❖ CUBRIDOR
- ❖ TOALLA
- ❖ GEL
- ❖ SPRAY
- ❖ MOUSSE
- ❖ PASADORES
- ❖ ORQUILLAS
- ❖ LIGAS
- ❖ TENAZAS

Dios nos dio la capacidad de soñar y también de hacerlo realidad
¡atrevete!

Isidro Fabela sur no.715 col. Américas
www.academialupita.com

- ❖ PEINE DE PATA
- ❖ PEINE CARDO
- ❖ CEPILLO ARAÑA
- ❖ CEPILLO PULIDOR
- ❖ SEPARADORES
- ❖ SECADORA
- ❖ CEPILLOS TERMICOS

PASOS A SEGUIR:

- 1.- Realiza un análisis del cabello a peinar.
- 2.- Coloca el cubridor de tela, no te olvides de colocarlo para proteger la ropa de tu modelo o cliente.
- 3.- Cepilla tu cabello de manera que no tenga nudos que puedan interferir en tu peinado.
- 4.- Alacia tu cabello con ayuda de tu secadora y cepillos térmicos.
- 5.- Realiza rizos ya sea con plancha, secadora o tenaza de manera que estos queden muy natural.
- 6.- Realiza división de oreja a oreja con separadores.
- 7.- En nuca media harás media coleta cubriendo tu liga.
- 8.- Empieza a peinar cada rizo en forma de gajo de manera que se vea muy suave pero bien estilizado.
- 9.- En cúspide y vértice realizaras una división en forma diagonal de manera que de un lado quede una sección con más cabello.
- 10.- En la sección más delgada ya sea izquierda o derecha realizaras pulido y lo llevaras hacia tus gajos.
- 11.- En la sección ancha realizaras una trenza y deberá pasar hacia la nuca media.
- 12.- El frontal realizaras flequillo.
13. No te olvides de aplicar spray a tu peinado para fijarlo perfectamente y este te dure toda la noche.

14.- Decora tu peinado ya sea con pedrería o flores.

SUGERENCIA:

Tus puntas deberán estilizarse perfectamente para evitar que el peinado desarmonice.

Aplica spray nutrapel para evitar que el rizo se baje.

Una vez terminado tu peinado decora.

Recuerda que hay marcas en el mercado con el que puedes tener mejores resultados.



RECOGIDO CON RIZOS Y ANCHOAS

MATERIAL A UTILIZAR

- ❖ CUBRIDOR
- ❖ TOALLA
- ❖ GEL
- ❖ SPRAY
- ❖ MOUSSE
- ❖ PASADORES

Dios nos dio la capacidad de soñar y también de hacerlo realidad
¡atrevete!

Isidro Fabela sur no.715 col. Américas
www.academialupita.com

❖ ORQUILLAS

- ❖ LIGAS
- ❖ TENAZAS
- ❖ PEINE DE PATA
- ❖ PEINE CARDO
- ❖ CEPILLO ARAÑA
- ❖ CEPILLO PULIDOR
- ❖ SEPARADORES
- ❖ SECADORA
- ❖ CEPILLOS TERMICOS

PASOS A SEGUIR:

- 1.- Realiza un análisis del cabello a peinar.

- 2.- Coloca el cubridor de tela, no te olvides de colocarlo para proteger la ropa de tu modelo o cliente.

- 3.- Cepilla tu cabello de manera que no tenga nudos que puedan interferir en tu peinado.

- 4.- Alacia tu cabello con ayuda de tu secadora y cepillos térmicos.

- 5.- Realiza rizos ya sea con plancha, secadora o tenaza de manera que estos queden muy natural.

- 6.- Realiza tu división de oreja a oreja, ayúdate de tus separadores.

- 7.- Realiza una coleta en nuca media y cubre tu liga.

- 8.- Realiza una coleta en nuca baja y cubre perfectamente tu liga y pasador.

9.- Empieza realizando abultado en cúspide y no te olvides de pulir perfectamente.

10.- Con tus laterales realizaras un pulido de manera que tu peinado se vea en media coleta.

11.- En la zona de nuca media realizaras gajo y algunos de los rizos irán sueltos.

12.- En el cabello restante pulirás tu cabello con ayuda del peine cardo para que tus rizos queden perfectamente estilizados.

13.- En nuca baja con la mitad de cabello rizado realizaras listones de manera que tengan proporción junto con los gajos de nuca media.

14.- Aplica spray en tu hermoso peinado.

15.- Decora tu peinado de acuerdo a la ocasión y elección de tu modelo o cliente.

SUGERENCIA:

Tus puntas deberán estilizarse perfectamente para evitar que el peinado desarmonice.

Aplica spray nutrapel para evitar que el rizo se baje.

Una vez terminado tu peinado decora.

Recuerda que hay marcas en el mercado con el que puedes tener mejores resultados.



ALACIADO CON ABULTADO

MATERIAL A UTILIZAR

- ❖ CUBRIDOR
- ❖ TOALLA
- ❖ GEL

Dios nos dio la capacidad de soñar y también de hacerlo realidad
¡atrevete!

Isidro Fabela sur no.715 col. Américas
www.academialupita.com

❖ SPRAY

- ❖ MOUSSE
- ❖ PASADORES
- ❖ ORQUILLAS
- ❖ LIGAS
- ❖ TENAZAS
- ❖ PEINE DE PATA
- ❖ PEINE CARDO
- ❖ CEPILLO ARAÑA
- ❖ CEPILLO PULIDOR
- ❖ SEPARADORES
- ❖ SECADORA
- ❖ CEPILLOS TERMICOS

PASOS A SEGUIR:

- 1.- Realiza un análisis del cabello a peinar.

- 2.- Coloca el cubridor de tela, no te olvides de colocarlo para proteger la ropa de tu modelo o cliente.

- 3.- Cepilla tu cabello de manera que no tenga nudos que puedan interferir en tu peinado.

- 4.- Alacia tu cabello con ayuda de tu secadora y cepillos térmicos.

- 5.- Deja la separación de cuadro básico.

- 6.- Para posteriormente pasar hacia los laterales que deberán ser pulidos hacia nuca media formando una coleta.

- 7.- Realiza diferentes secciones de aproximadamente 2cm de ancho en las que realizaras crepe, Recuerda que este se realiza aplicando spray que contenga poco alcohol.

- 8.- Recuerda no mojar tu cabello para que tu abultado no se abra.
- 9.- Pule perfectamente la sección de frontal y llévala hacia tu coleta.
- 10.- Aora con horquillas.
- 11.- Puedes sacar tus puntas con la ayuda de la secadora.
- 12.- Recuerda aplicar spray en todo tu peinado para obtener mejores resultados.
- 13.- Decora

SUGERENCIA:

Tus puntas deberán estilizarse perfectamente para evitar que el peinado desarmonice.

Aplica spray nutrapel para evitar que el rizo se baje.

Una vez terminado tu peinado decora.

Recuerda que hay marcas en el mercado con el que puedes tener mejores resultados.



TRENZA DE CASCADA

MATERIAL A UTILIZAR

- ❖ CUBRIDOR
- ❖ TOALLA
- ❖ GEL
- ❖ SPRAY

Dios nos dio la capacidad de soñar y también de hacerlo realidad
¡atrevete!

Isidro Fabela sur no.715 col. Américas
www.academialupita.com

❖ MOUSSE

- ❖ PASADORES
- ❖ ORQUILLAS
- ❖ LIGAS
- ❖ TENAZAS
- ❖ PEINE DE PATA
- ❖ PEINE CARDO
- ❖ CEPILLO ARAÑA
- ❖ CEPILLO PULIDOR
- ❖ SEPARADORES
- ❖ SECADORA
- ❖ CEPILLOS TERMICOS

PASOS A SEGUIR:

- 1.- Realiza un análisis del cabello a peinar.
- 2.- Coloca el cubridor de tela, no te olvides de colocarlo para proteger la ropa de tu modelo o cliente.
- 3.- Cepilla tu cabello de manera que no tenga nudos que puedan interferir en tu peinado.
- 4.- Alacia tu cabello con ayuda de tu secadora y cepillos térmicos.
- 5.- Procede a planchar todo el cabello sección por sección empezando en nuca alta.
- 6.- Recuerda de cuidar que tus puntas estén bien planchadas.
- 7.- Realiza tu división de frontal en dos secciones.
- 8.- Empieza a realizar una trenza de 3 cadejos alimentando únicamente dos cadejos.
- 9.- Dejando un cadejo suelto hacia abajo.
- 10.- Aplica spray para que tu peinado te dure toda la noche.
- 11.- Decora tu peinado si es de la elección de tu cliente o model

SUGERENCIA:

Tus puntas deberán estilizarse perfectamente para evitar que el peinado desarmonice.

Aplica spray nutrapel para evitar que el rizo se baje.

Una vez terminado tu peinado decora.

Recuerda que hay marcas en el mercado con el que puedes tener mejores resultados.



ABULTADO

MATERIAL A UTILIZAR

- ❖ CUBRIDOR
- ❖ TOALLA
- ❖ GEL
- ❖ SPRAY
- ❖ MOUSSE

Dios nos dio la capacidad de soñar y también de hacerlo realidad
¡atrevete!

Isidro Fabela sur no.715 col. Américas
www.academialupita.com

❖ PASADORES

- ❖ ORQUILLAS
- ❖ LIGAS
- ❖ TENAZAS
- ❖ PEINE DE PATA
- ❖ PEINE CARDO
- ❖ CEPILLO ARAÑA
- ❖ CEPILLO PULIDOR
- ❖ SEPARADORES
- ❖ SECADORA
- ❖ CEPILLOS TERMICOS

PASOS A SEGUIR

- 1.- Realiza un análisis del cabello a peinar.

- 2.- Coloca el cubridor de tela, no te olvides de colocarlo para proteger la ropa de tu modelo o cliente.

- 3.- Cepilla tu cabello de manera que no tenga nudos que puedan interferir en tu peinado.

- 4.- Alacia tu cabello con ayuda de tu secadora y cepillos térmicos.

- 5.- Realiza tu división de oreja a oreja.

- 6.- En la parte de nuca baja empieza a planchar tu cabello sección por sección.

- 7.- Hasta llegar a tu sección de arriba.

- 8.- Deja tu cuadro básico con ayuda de tus separadores.

9.- En tus laterales pule perfectamente hasta formar media coleta atórala con pasador

10.-En cúspide empieza a realizar tu abultado.

11.- Recuerda pulir perfectamente para obtener buenos resultados.

12.-Aplica spray en todo tu peinado para fijarlo bien.

13.- Decora si la modelo o cliente pide.

SUGERENCIA:

Tus puntas deberán estilizarse perfectamente para evitar que el peinado desarmonice.

Aplica spray nutrapel para evitar que el rizo se baje.

Una vez terminado tu peinado decora.

Recuerda que hay marcas en el mercado con el que puedes tener mejores resultados



PEINADO ELEGANTE

MATERIAL A UTILIZAR

- ❖ CUBRIDOR
- ❖ TOALLA
- ❖ GEL
- ❖ SPRAY
- ❖ MOUSSE
- ❖ PASADORES
- ❖ ORQUILLAS
- ❖ LIGAS
- ❖ TENAZAS

Dios nos dio la capacidad de soñar y también de hacerlo realidad
¡atrevete!

Isidro Fabela sur no.715 col. Américas
www.academialupita.com

- ❖ PEINE DE PATA
- ❖ PEINE CARDO
- ❖ CEPILLO ARAÑA
- ❖ CEPILLO PULIDOR
- ❖ SEPARADORES
- ❖ SECADORA
- ❖ CEPILLOS TERMICOS
- ❖

PASOS A SEGUIR:

- 1.- Realiza un análisis del cabello a peinar.
- 2.- Coloca el cubridor de tela, no te olvides de colocarlo para proteger la ropa de tu modelo o cliente.
- 3.- Cepilla tu cabello de manera que no tenga nudos que puedan interferir en tu peinado.
- 4.- Alacia tu cabello con ayuda de tu secadora y cepillos térmicos.
- 5.- Todo tu cabello deberá ser completamente alaciado ten sumo cuidado en que tus puntas queden perfectamente pulidas.
- 6.- Deberás perfeccionar tus puntas con la secadora para sacarlas y darle otro efecto.
- 7.- Realiza una coleta en nuca alta y deberás tapar tu liga con el cabello.

SUGERENCIA:

Tus puntas deberán estilizarse perfectamente para evitar que el peinado desarmonice.

Aplica spray nutrapel para evitar que el rizo se baje.

Una vez terminado tu peinado decora.

Recuerda que hay marcas en el mercado con el que puedes tener mejores resultados.



TORSALES

MATERIAL A UTILIZAR

- ❖ CUBRIDOR
- ❖ TOALLA
- ❖ GEL
- ❖ SPRAY
- ❖ MOUSSE
- ❖ PASADORES
- ❖ ORQUILLAS
- ❖ LIGAS

Dios nos dio la capacidad de soñar y también de hacerlo realidad
¡atrevete!

Isidro Fabela sur no.715 col. Américas
www.academialupita.com

❖ TENAZAS

- ❖ PEINE DE PATA
- ❖ PEINE CARDO
- ❖ CEPILLO ARAÑA
- ❖ CEPILLO PULIDOR
- ❖ SEPARADORES
- ❖ SECADORA
- ❖ CEPILLOS TERMICOS

PASOS A SEGUIR:

- 1.- Realiza un análisis del cabello a peinar.
- 2.- Coloca el cubridor de tela, no te olvides de colocarlo para proteger la ropa de tu modelo o cliente.
- 3.- Cepilla tu cabello de manera que no tenga nudos que puedan interferir en tu peinado.
- 4.- Empiezas realizando tu división de oreja a oreja.
- 5.- Realizas una coleta del lado que se prefiera en nuca alta.
- 6.- Cubres tu liga con cabello perfectamente.
- 7.- Con el cabello restante realizas 4 divisiones aproximadamente de 2 cm cada uno en forma vertical con ayuda de tus horquillas.
- 8.- Separas una de tus divisiones y la separas en dos cadejos torciéndolos uno tras otro.
- 9.- Así consecutivamente formaras los demás torzales hasta terminarlos.
- 10.- Los torzales terminados los atoraras en la parte trasera estilizándolos.
- 11.- No te olvides de pulir muy bien tus torzales para obtener mejores resultados.
- 12.- Con el cabello frontal realizaras un flequillo y lo plancharas.
- 13.- Rocía spray en todo tu peinado para que tu peinado te dure toda la noche.

SUGERENCIA:

Tus puntas deberán estilizarse perfectamente para evitar que el peinado desarmonice.

Dios nos dio la capacidad de soñar y también de hacerlo realidad
¡atrevete!

Isidro Fabela sur no.715 col. Américas
www.academialupita.com

Aplica spray nutrapel para evitar que el rizo se baje.

Una vez terminado tu peinado decora.

Recuerda que hay marcas en el mercado con el que puedes tener mejores resultados.



SUBDIRECCION GENERAL ADMINISTRATIVA
PLANEACION Y PROGRAMACION DE RECURSOS DIDACTICOS
SUPERVISION ESCOLAR

ACADEMIA DE ESTILISTAS PROFESIONALES
“LUPITA”

ESCALA: _____ ACIERTOS: _____ CALIFICACIÓN: _____

ÁREA: **PEINADO DE NOCHE**

FECHA: _____ PLANTEL: _____

Dios nos dio la capacidad de soñar y también de hacerlo realidad
¡atrevete!
Isidro Fabela sur no.715 col. Américas
www.academialupita.com

12.-El volumen del cabello ligeramente más

grande que la cara, disminuye su importancia, pero da una armonía agradable.

() Proporción del cuerpo.

13.-La cara se hace más importante y atrae la mirada más que el estilo de peinado.

() Proporción en el diseño del cabello

14.-La proporción estándar de tres partes de cabello para dos partes de cara continua siendo la misma desde el punto de vista del perfil.

() 2 partes de cabello; 3 parte de cara.

15.-Cuando hay ms cabello alrededor de la cara, disminuye la importancia de esta.

() Tamaños de la cabeza y cara

16.-Tiene una interrelación del tamaño que deben guiar sus decisiones sobre longitud y estilo del cabello.

() Equilibrio

17.-Las arreas de volumen en la forma no deben ser iguales, pero si deben guardar la proporción apropiada.

() Volúmenes del cabello mayores al estándar

18.-el estilo que escojas, debe adaptarse a la altura, peso y proporciones de tu cliente o modelo.

19.- El busto y los glúteos son las aéreas que más se notan en el perfil y que determinan una buena proporción.

20.-Es una armonía agradable de pesos o de atracciones visual

()3 parte del cabello; y 2 parte de cara

INSTRUCCIONES: Escribe dentro del paréntesis una V si la respuesta es verdadera o una F si la respuesta es falsa.

21-Un estilo que presenta a tracciones iguales en ambos lados del eje central se cono ce como simetría exacta.----- ()

22.-Los diseños de este tipo son atractivos y adaptables a muchos tipos faciales con la perspectiva diagonal, creas profundidad o perspectiva.----- ()

23.-Es importante combinar el color de la tez o del cabello para un armazón discreto.----- ()

24.-Cuando observas un estilo de peinado ya sea de frente o de lado, tu vista trazara una línea de equilibrio imaginaria atreves de los dos puntos relevantes de la forma.....()

Dios nos dio la capacidad de soñar y también de hacerlo realidad
¡atrevete!

Isidro Fabela sur no.715 col. Américas
wwwacademialupita.com

25.-En la simetría de imagen en el espejo debe haber una duplicación exacta de la

forma y el diseño de ambos lados del eje-----
----- ()

26.-El equilibrio asimétrico comprende pesos iguales o atracciones iguales.----- ()

27.-La parte menor de tu diseño de peinado debe de estar suficientemente alejada del centro para equilibrar la parte más pesada.----- ()

28.-Llevando el movimiento mayor del estilo de peinado así el frente y poniendo el menor movimiento en la parte de atrás creas longitud.----- ()

29.-Las personas con rasgos redondeados deben escoger anteojos de un estilo redondeados para contrarrestar la redondez.----- ()

FIRMA DE LA ALUMNA (O)

“LA IGNORANCIA NOS PONE ZANCADILLAS EN NUESTRO ANDAR. EL CONOCIMIENTO NOS PERMITE DESCUBRIR EL CAMINO”