



PELUQUERIA ELEMENTAL 2



academialupita1@hotmail.com
Isidro Fabela Sur 715 col Américas.
Toluca, México.
Tel 01 722 2 701765



DIRECCIÓN GENERAL ADMINISTRATIVA
SUBDIRECCIÓN GENERAL ADMINISTRATIVA.
PLANEACIÓN Y PROGRAMACIÓN DE RECURSOS DIDÁCTICOS.
SUPERVISIÓN ESCOLAR.

**ACADEMIA DE ESTILISTAS
PROFESIONALES
“LUPITA”**

**“ANTOLOGÍA DE PELUQUERIA
ELEMENTAL 2”**

Dios nos dio la capacidad de soñar y también de hacerlos realidad
“Atrévete”

Isidro Fabela #715 col. Américas tel. 2701765

www.academialupita.com



Dios nos dio la capacidad de soñar y también de hacerlos realidad
"Atrévete"

Isidro Fabela #715 col. Américas tel. 2701765

www.academialupita.com



**PRESIDENTE FUNDADOR
Y
DIRECTOR GENERAL.**

MARTÍN GARCÍA MANZANARES.

**ELABORACION DE LA OBRA.
PROFRA. ELISA RAMIREZ ESCUTIA**

**CORPORATIVO DE ACADEMIA DE ESTILISTAS PROFESIONALES
“LUPITA”**

ISIDRO FABELA SUR No. 715
COL. AMERICAS
TOLUCA, MÉX.
TEL. (017) 2-70-17-65
academialupita1@hotmail.com

RESERVADOS TODOS LOS DERECHOS. Quedan rigurosamente prohibidas sin autorización escrita de los titulares de Academia de Estilistas Profesionales “Lupita”, bajo las sanciones establecidas en las leyes la reproducción total o parcial de esta obra y la reproducción de ejemplares de ella, mediante alquiler o préstamo público.

Dios nos dio la capacidad de soñar y también de hacerlos realidad
“Atrévete”

Isidro Fabela #715 col. Américas tel. 2701765

www.academialupita.com

ÍNDICE

Prologo.....	6
INTRODUCCION.....	7
HISTORIA.....	8
LISTA DE MATERIAL.....	9
EXAMAN DE EXPLORACION.....	10
CONTENIDO CIENTIFICO.....	11
CORTES ADECUADOS.....	12
LAS LLAVES DEL ÉXITO.....	13
PROPIEDADES FISICAS DE CABELLO.....	14
PIEDRA ANGULAR.....	15
LO BASICO DEL CORTE.....	16
REDONDO DE DAMA CON DEGRAFILADO EN LATERALES.....	17
CASQUETE REGULAR CON DEGRAFILADO EN PUNTAS.....	20
CASTAÑA ABULTADA.....	23
DESVANESIDO A 180° DE DAMA.....	26
CORTE REDONDO EN CABELLO CORTO.....	29
CASQUETE ABULTADO.....	32
CASTAÑA REGULAR.....	35
EXAMEN FINAL.....	39

Dios nos dio la capacidad de soñar y también de hacerlos realidad
“Atrévete”

Isidro Fabela #715 col. Américas tel. 2701765

www.academialupita.com

PROLOGO

Estamos Iniciando La Materia De peluquería elemental 2. Un área Muy Importante ya que es natural cortarnos el cabello según nuestras emociones. Cuando buscamos un cambio en nuestra vida, cuando nos sentimos tristes o muy felices, cuando alcanzamos un logro, casi siempre va acompañado de un cambio de look.

El cabello es muy importante para nuestra autoestima y es por ello que debemos cuidar cómo lo cortamos. Es cierto que según la temporada cambia el estilo del cabello, el problema es que no a todas nos quedan todos los cortes, aunque éstos estén de moda.

Es Por Eso Que El Día De Hoy, Querido Alumna (O), Te Damos La Bienvenida Al Fascinante Y Maravilloso Mundo De La Belleza. Te Invito A Que Te Comprometas Y A Que Ames Tu Profesión, Porque Es En Ese Momento Cuando Surge La Magia.

Academia De Estilistas Profesionales “Lupita”, Se Compromete A Capacitarte Con Responsabilidad Y Sobre Todo Con Ética Profesional, Es Por Eso Que Nos Dimos A La Tarea De Investigar Y Realizar Cada Una De Las Antologías Verificando Que La Información Que Cada Una De Ellas Contiene Sea La Mas Actual Y La Más Completa.

Dios nos dio la capacidad de soñar y también de hacerlos realidad
“Atrévete”

Isidro Fabela #715 col. Américas tel. 2701765

www.academialupita.com

INTRODUCCION

“Si el hombre alcanzara la mitad de los deseos que tiene, redoblaría sus inquietudes”

Dios nos dio la capacidad de soñar y también de hacerlos realidad
“Atrévete”

Isidro Fabela #715 col. Américas tel. 2701765

www.academialupita.com

HISTORIA

LOS SIGLOS “CONTEMPORANEOS”

SIGLOS XVII Y XVIII

Paris es la ciudad que se convierte en el centro de todos los gustos y estilos de belleza que se imponen en el resto del mundo. Las exigencias de los hombres y mujeres franceses son tan grandes con sus peinados que es en esta época cuando el arte de la peluquería adquiere un gran impulso.

A diferencia de la edad media en el renacimiento de las cabelleras femeninas comienzan a ser el centro de creatividad de los peluqueros que juegan con ella con peinados más sofisticados y numerosos accesorios.

La tierra de Rómulo y Remo fue heredera directa de los gustos griegos. Así fue que también adoptó de la belleza física y por ende la preocupación por ver como lucía sus cabello

Dios nos dio la capacidad de soñar y también de hacerlos realidad
“Atrévete”

Isidro Fabela #715 col. Américas tel. 2701765

www.academialupita.com

LISTA DE MATERIAL

- ❖ CUBRIDOR
- ❖ SOBRE PAÑO
- ❖ TOALLA
- ❖ CLIP
- ❖ ATOMIZADOR
- ❖ MAQUINA DESVELLADORA (AUMENTOS 1, 2, 3 y 4)
- ❖ TIJERAS DE CORTE
- ❖ TIJERAS PARA ENTRESACAR
- ❖ PEINE DE PATA
- ❖ SEPARADORES O PICOS DE GARZA
- ❖ PEINE NUMERADOR
- ❖ PEINE CASQUETERO
- ❖ CEPILLO REDONDO TERMICO
- ❖ CEPILLO ARAÑA
- ❖ NAVAJA
- ❖ ESPUMA PARA AFEITAR
- ❖ TALCO
- ❖ BLEDO
- ❖ MOUSSE
- ❖ SPRAY
- ❖ SECADORA
- ❖ COLA DE RATON

Dios nos dio la capacidad de soñar y también de hacerlos realidad
"Atrévete"

Isidro Fabela #715 col. Américas tel. 2701765

www.academialupita.com

EXAMEN DE EXPLORACION

EXAMEN DE PELUQUERIA ELEMENTAL 2

1.-Tecnica de corte en el cual el área de la nuca queda más hacia el centro y más largo hacia los extremos

2.-Cual es la técnica de eliminar volumen en una cabellera demasiada densa

3.-Se clasifica en patillas y en área de nuca

4.-Que son remolinos

5.-Define rostro redondo

6.-Es el cambio constante de arreglo físico sea vestir peinar o maquillar

7.-Para realizar un corte de cabello cual es lo más importante que puedes checar

8.-Da la definición de línea oblicua o diagonal

9.-Cualesson las líneas curva o cóncava

Dios nos dio la capacidad de soñar y también de hacerlos realidad
"Atrévete"

Isidro Fabela #715 col. Américas tel. 2701765

www.academialupita.com

10.-Son dos líneas similares con una misma distancia

11.-Estado del cabello completamente húmedo

12.-Es la línea o límite del cabello en toda la cabeza

13.-Es la sección del cabello que cae sobre la frente

14.-Menciona 6 tipos de cabello

15.-Que puntos debes tomar en cuenta antes de iniciar tu corte

16.-Que rasgos se deben considerar al realizar un análisis de perfil al cliente

17.-Grado de fuerza del crecimiento del cabello desde el cuero cabelludo

18.-Frente ancha y línea de la mandíbula estrecha y redonda

19.-Es el diámetro de cada hebra del cabello, grueso, mediano o fino

20.-Escribe que puntos de observación para decidir un estilo de corte

21.-Menciona las características que se determinan en un análisis del cliente o modelo

22.-Se considera como forma perfecta debido a sus proporciones equilibradas

Dios nos dio la capacidad de soñar y también de hacerlos realidad
"Atrévete"

Isidro Fabela #715 col. Américas tel. 2701765

www.academialupita.com

23.-Cabello ya procesado con productos químicos ondulado permanente, teñido semi permanente, henna, estirado o desrizado, tintes permanentes o decoloraciones

24.-Distancia entre las capas superiores del cabello y las puntas del cabello de la nuca

25.-Como concluye la caída natural del cabello antes de realizar un corte

26.-Cara alargada y estrechada

27.-Frente estrecha, mandibulada y barbillas estrechas

28-38.-Escribe los pasos para realizar el corte desvanecido a 180 grados de dama

39-49.-escribe los pasos de castaña regular de niño

Dios nos dio la capacidad de soñar y también de hacerlos realidad
"Atrévete"

Isidro Fabela #715 col. Américas tel. 2701765

www.academialupita.com

CONTENIDO CIENTIFICO

DEFINICION DE CORTE DE CABELLO:

Es el cambio que realizamos en una cabellera teniendo en cuenta la longitud, densidad, y textura del cabello para realizar el estilo de corte más adecuado para nuestro cliente.

Textura en diámetro: nos indica si un cabello es grueso mediano o fino y en el corte del cabello se influye puesto que según la textura del cabello escogemos la técnica del corte

Elasticidad: Capacidad que tiene el cabello para estirarse y volver a su estado natural. Nos interesa en el corte de cabello puesto que debemos tener en cuenta que el cabello estira de seco a húmedo de uno a dos cm y de húmedo a seco se recoge de uno a dos cm.

Si hacemos el corte al hombro debemos tener en cuenta que si nos piden un corte de cabello crespo para de seco a húmedo aumenta hasta 12 cm vuelve y recoge.

Concavidad: técnica de corte en el cual el área de la nuca queda más alta hacia el centro y más larga hacia los extremos. (Proyección anterior) **Convexa:** técnica de corte donde encontramos el área de la nuca más largo y los laterales más cortos (proyección posterior)

Simetría: es la igualdad que logramos obtener en una longitud de corte.

Asimetría: todos los cortes donde encontramos desigualdad de longitud. Este tipo de técnica nos permite lograr una sensación de cabello más larga y otra más corta.

Entresacar: termino que se refiere al proceso técnico con el cual logramos eliminar volumen en una cabellera demasiado densa.

Contorno: se clasifican en patillas y en el área de la nuca.

Dios nos dio la capacidad de soñar y también de hacerlos realidad
"Atrévete"

Isidro Fabela #715 col. Américas tel. 2701765

www.academialupita.com

Remolinos: son nacimientos contrarios del cabello los cuales se pueden presentar en determinadas zonas del cabello.

Forma: Casi todo lo que existe

CORTES ADECUADOS

1.-ROSTRO CUADRADO:

Esto es cuando tu maxilar es igual de ancho que las sienas y la mandíbula es precisamente cuadrada.

EVITA: Fleclos parejos pues acortan la altura de tu cara, lo mismo sucede con un estilo corto y parejo, evítalos a toda costa!

PROCURA: Degrafila tanto en el fleco como en el cabello que enmarca tu rostro, es decir el mejor corte para ti son las mechas pues esto alarga tu cara.

2.-ROSTRO REDONDA:

Cuando tus mejillas o cachetes son muy pronunciados y redondean tu cara.

EVITA: Por completo los flecos espesos o cuadrados así como el cabello corto y esponjado.

PROCURA: Corte en capas largas con mechas degradiladas a la altura de la barbilla. Las melenas cortas y lacias o las melenas onduladas con poco volumen.

3.-ROSTRO ALARGADO:

Esto es cuando tu cara es angosta tanto en las sienas como en el maxilar.

EVITA: El cabello planchado o muy largo porque puede hacer ver tu rostro más delgado y sin realce.

Dios nos dio la capacidad de soñar y también de hacerlos realidad
"Atrévete"

Isidro Fabela #715 col. Américas tel. 2701765

www.academialupita.com

PROCURA: Resaltar tus facciones con fleco y corte al hombro. Los rizos te favorecen mucho.

“LAS LLAVES DEL ÉXITO”

1. Cliente satisfecho
2. Control de calidad
3. Servicio con espíritu de obra
4. Entorno general
5. Precio a la calidad del servicio

ESTILISTA: es el técnico artista capaz de realizar cualquier estilo de corte basándose en características física de cada modelo.

MODA: es el cambio constante de arreglo físico ya sea vestir peinar o maquillar.

PERSONALIDAD: es el cumulo de defectos o virtudes que posee cada persona.



PROPIEDADES FISICAS DEL CABELLO Y SU DEFINICION

- **Textura:** es el diámetro individual de cabello: grueso, mediana y fina.
- **Densidad:** es definida por el número del cabello de una cabeza; abundante, regular y poco.
- **Tamaño:** muy corto (no llega a la oreja), corto (llega a la oreja), mediano (no llega al hombro), Semi-largo (llega al hombro), largo (rebasa el hombro).
- **Propiedades:** habilidad del cabello para absorber líquidos en un factor determinante para la recepción de las lociones ondulantes y todo tipo de productos.
- **Elasticidad:** habilidad del cabello para estirarse y regresar.
- **Fuerza:** condición y elasticidad del cabello.

Dios nos dio la capacidad de soñar y también de hacerlos realidad
"Atrévete"

Isidro Fabela #715 col. Américas tel. 2701765

www.academialupita.com



PIEDRA ANGULAR

1. **Frontal:** esta área se divide tomando en cuenta la mitad de la oreja derecha a la mitad de la izquierda cerramos esta división en el vértice de la coronilla formando un rectángulo frontal
2. **Laterales (izquierda y derecha):** se divide tomando en cuenta el vértice de la coronilla hacia el vértice detrás de la oreja
3. **Coronilla:** se divide tomando en cuenta el vértice del hueso occipital hasta el área de crecimiento.
4. **Nuca:** se divide tomando en cuenta el vértice del hueso occipital hasta el área de crecimiento.

Dios nos dio la capacidad de soñar y también de hacerlos realidad
"Atrévete"

Isidro Fabela #715 col. Américas tel. 2701765

www.academialupita.com

CARCATERISTCAS DE CORTE DE CABELLO:

1. Longitud: el largo y corto de cabello
2. Forma de contornos (en el cabello muy corto y corto)
 - Nuca: Horizontal, Oval, En V, Degafilado, Artística
 - Laterales: horizontales, degrafilados, clavo, punta de clavo.
 - Frontal: horizontal, degrafilado, diagonal, cóncavo



LO BASICO DEL CORTE

Para realizar un corte de cabello es importante conocer las partes de la piedra angular (Cabeza), las partes de la piedra angular son básicas para realizar un corte de cabello e importante para poder checarlo y son: Frontal, Laterales, Coronilla, Parietal y Nuca, también encontramos un punto de referencia que se llama Occipital (no es una sección específica o división).

Frontal: Es nuestra primera guía para realizar el seccionado básico, es frontal si se secciona de mitad de ceja a mitad de ceja formando un cuadrado que debe de terminar antes de la coronilla.

Coronilla: Se trabaja formando una media luna con un espacio de 2 a 3 cm de grosor.

Parietal: Se trabaja a la altura de nuca por el punto de altura que es el occipital.

Nuca: Es el resto del cabello que cubre la parte trasera del cuello.

Dios nos dio la capacidad de soñar y también de hacerlos realidad
"Atrévete"

Isidro Fabela #715 col. Américas tel. 2701765

www.academialupita.com

Para realizar el corte de cabello es importante conocer las líneas que se trabajan dentro y fuera del cuerpo.

Línea Horizontal: Es aquella que se trabaja de izquierda a derecha o de derecha a izquierda.

Línea Vertical: Es aquella que contiene una dirección de arriba hacia abajo o viceversa.

Línea Oblicua o Diagonal: Es una línea que se compone de horizontal y vertical y se encuentra inclinada, también la utilizamos para realizar cortes.

Líneas Rectas Paralelas: Son dos líneas similares con una misma distancia y pueden ser verticales, horizontales y oblicuas

Línea Perpendicular: Son dos líneas que se cruzan entre si formando ángulos de 90°

Línea Curva: Es aquella que tiende a ser un círculo pero sin llegar a cerrarse.

Línea Zig-Zag: Son dos líneas oblicuas que se une entre si y se utiliza exclusivamente para en contorno en el corte del caballero.

Línea Curva Cóncava: Es una línea curva con sus inicios o extremo final en la parte de abajo y normalmente queda dentro del cuerpo.

Línea Cóncava Lineal: Se trabaja para realizar el seccionado en los flecos y es una línea que se trabaja dentro del cuerpo.

REDONDO DE DAMA CON DEGREFILADO EN LATERALES

LISTA DE MATERIAL

- ❖ CUBRIDOR DE TELA
- ❖ SOBRE PAÑO
- ❖ SHAMPOO
- ❖ SOBRE MESA
- ❖ TIJERAS
- ❖ ATOMIZADRO
- ❖ ACONDICIONADOR
- ❖ TOALLA
- ❖ PEINE DE PATA

Dios nos dio la capacidad de soñar y también de hacerlos realidad
"Atrévete"

Isidro Fabela #715 col. Américas tel. 2701765

www.academialupita.com

-
- ❖ CEPILLO ARAÑA
 - ❖ MARIPOSAS
 - ❖ SECADORA ELECTRICA
 - ❖ CEPILLO REDONDO TÉRMICO
 - ❖ PORTA NAVAJA
 - ❖ NAVAJAS
 - ❖ CERA MOLDEADORA

PASOS A SEGUIR,

1. Lava el cabello con shampoo antes de realizar el corte esto te facilitara la realización
2. Coloca el cubridor protegiendo perfectamente a tu modelo
3. Es importante hacer un análisis previo de las características del cabello y de la personalidad realiza cuatro divisiones que son una en cada lateral y dos en nuca baja
4. Procede a la realización del corte con el peine de pata saca las secciones de nuca baja sacando una mecha de aproximadamente 2cm y corta redondo con ayuda de tu tijera a 0° haci hasta nuca media nuca alta cúspide y después laterales al igual dale forma redonda ya terminado el corte de forma redonda realiza flequillo debajo de ceja
5. Verifica que las puntas estén iguales y que colinden ambas
6. Es importante realizar el secado perfectamente , recuerda que esto dependerá el efecto deseado de tu corte
7. realiza brushing aplica cera moldeadora o gloss para dar más brillo

ERRORES A EVITAR

- ✚ Verifica la textura y densidad del cabello antes de realizar tu corte porque esto dependerá el éxito de tu corte

- ✚ Has un previo y rápido análisis de las características de facciones del rostro y cabello

Dios nos dio la capacidad de soñar y también de hacerlos realidad
"Atrévete"

Isidro Fabela #715 col. Américas tel. 2701765

www.academialupita.com

- ✚ Verifica que tengas todo tu material a utilizar
- ✚ Detalla perfectamente tu corte una y otra vez
- ✚ Sugerencia siempre realiza brushing para que se vea presentable el corte eso te ayuda a tener buena presentación al corte y tu persona hablara bien de ti.

Dios nos dio la capacidad de soñar y también de hacerlos realidad
“Atrévete”

Isidro Fabela #715 col. Américas tel. 2701765

www.academialupita.com



Dios nos dio la capacidad de soñar y también de hacerlos realidad
“Atrévete”

Isidro Fabela #715 col. Américas tel. 2701765

www.academialupita.com

CASQUETE REGULAR CON DEGRAFILADO EN PUNTAS

MATERIAL A UTILIZAR

- ❖ Cubridor de tela
- ❖ Sobre paño
- ❖ Shampoo
- ❖ Acondicionador
- ❖ Atomizador
- ❖ Toalla
- ❖ Sobre mesa
- ❖ Broche
- ❖ Peine numerador
- ❖ Maquina con aumentos de #1,2,3
- ❖ Desvelladora
- ❖ Talco
- ❖ Bledo
- ❖ Tijeras
- ❖ Cera moldeadora
- ❖ Peine casque tero
- ❖ Bledo
- ❖ Talco
- ❖ Secadora eléctrica
- ❖ Tijera para entresacar
- ❖ Cera moldeadora
- ❖ Gel

Dios nos dio la capacidad de soñar y también de hacerlos realidad
“Atrévete”

Isidro Fabela #715 col. Américas tel. 2701765

www.academialupita.com

PASOS A SEGUIR

1. Lava el cabello con shampoo antes de realizar el corte para facilitar el corte
2. Coloca el cubridor y sujétalo con un clip para cubrirlo perfectamente
3. Realiza un previo análisis de las características del rostro y del cabello para ver si le va acorde el corte a tu modelo
4. Inicia a realizar el corte introduce la maquina con el aumento o peine #2 de nuca baja a nuca media y lateral
5. Realiza contorno y patilla con desvelladora al gusto de tu modelo
6. Procede a cortar a 90° en frente, vértice y cúspide y de lateral a 45° el largo lo decide tu modelo ya terminado retira el exceso de contorno para desvanecer la línea peine sobre maquina
7. Rectifica y pule tu corte una y otra vez
8. Ya terminado el corte retira el exceso de bello con talco y bledo
9. Con ayuda de tu secadora peina el corte aplica cera moldeadora para peinar o si lo prefieres aplica gel ósea para que se vea presentable su corte

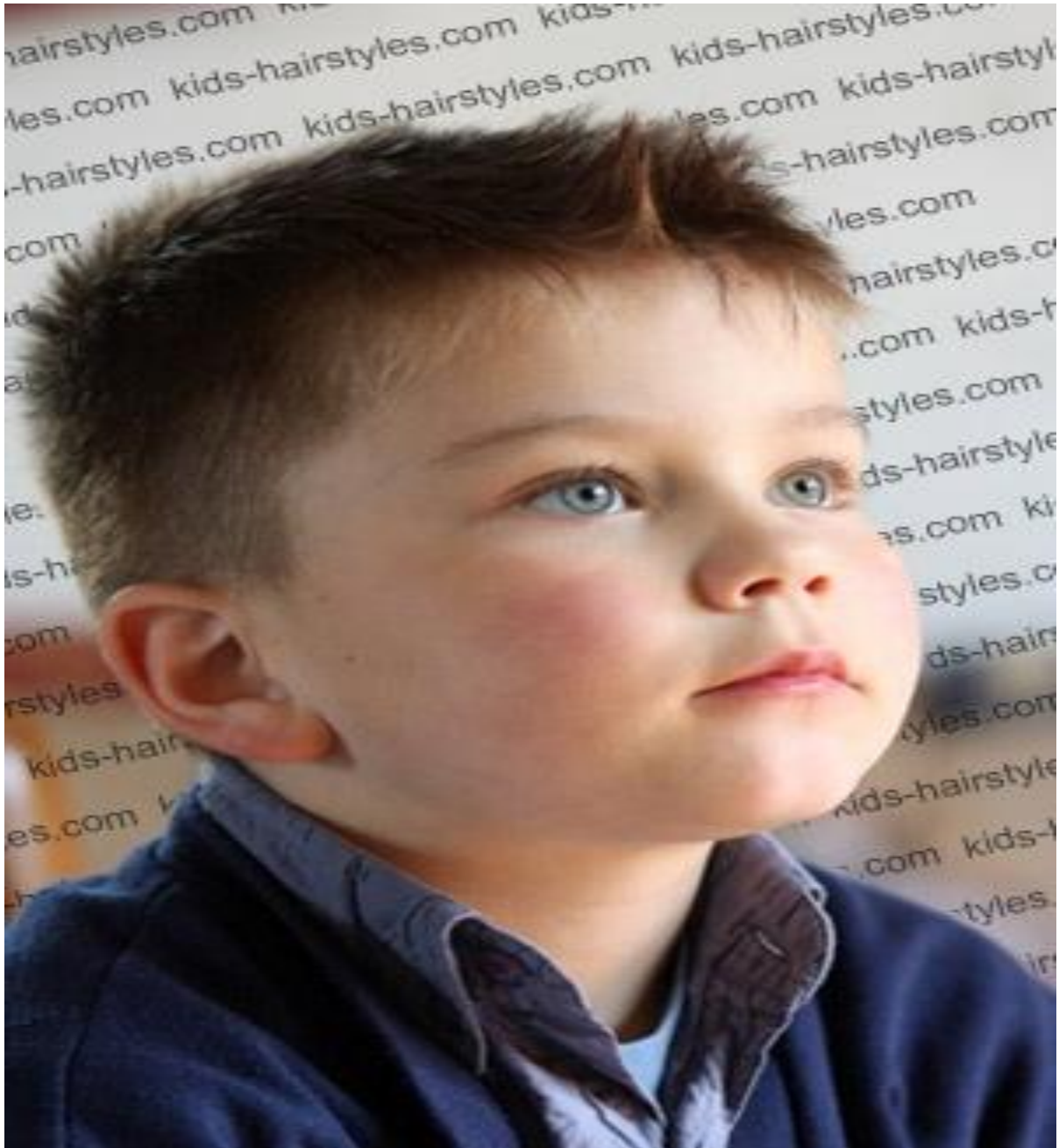
ERRORES A EVITAR

- ✚ No tengas miedo a realizar los cortes en maquina son tan bonitos que vas a querer hacer mas cortes de niño que de dama.
- ✚ Siempre lava el cabello es por higiene
- ✚ Cúbrela perfectamente para que no esté tan incómodo de tanto pelo tu modelo
- ✚ Cuida de detallar perfectamente tu corte

Dios nos dio la capacidad de soñar y también de hacerlos realidad
"Atrévete"

Isidro Fabela #715 col. Américas tel. 2701765

www.academialupita.com



Dios nos dio la capacidad de soñar y también de hacerlos realidad
“Atrévete”

Isidro Fabela #715 col. Américas tel. 2701765

www.academialupita.com

CASTAÑA ABULTADA

MATERIAL A UTILIZAR

- ❖ Cubridor de tela
- ❖ Sobre paño
- ❖ Sobre mesa
- ❖ Toalla
- ❖ Shampoo
- ❖ Cera moldeadora
- ❖ Acondicionador
- ❖ Bledo
- ❖ Talco
- ❖ Tijeras para degrafilar
- ❖ Maquina con aumento del #3y4
- ❖ Desvelladora
- ❖ Espuma para afeitar
- ❖ Secadora eléctrica
- ❖ Peine numerador
- ❖ Peine de pata
- ❖ Peine casque tero
- ❖ Cepillo araña
- ❖ Broche

PASOS A SEGUIR:

1. Lava el cabello con shampoo para que sete facilite el corte
2. Coloca tu cubridor y el sobre paño para que no le entre cabello a tu modelo
3. Realiza un análisis previo a sus característica del cabello y características personales de tu modelo el largo que dese tu modelo
4. Inicia a realizar tu corte introduce la maquina con el peine del #4 de nuca baja a nuca media y en laterales

Dios nos dio la capacidad de soñar y también de hacerlos realidad
“Atrévete”

Isidro Fabela #715 col. Américas tel. 2701765

www.academialupita.com

-
5. Humedece el cabello de frontal coronilla y vértice para poder proceder a cortar en punta de tijera para darle el efecto deseado que se pretende dar al corte el largo dependerá al gusto de tu cliente o modelo

 6. Frontal vértice y cúspide se hace una elevación a 90° y en laterales la elevación es a 45° y la elevación a 180° es en nuca alta
 7. Procede a desvanecer la línea para que se vea el cavado de más claro a más oscuro ese efecto realízalo peine sobre máquina para terminarlo
 8. Da la forma al contorno de nuca baja y patilla con máquina desvelladora la forma del contorno es al gusto de tu cliente o modelo para darle un acabado más perfecto aplica espuma para afeitar para trabajar con navaja hacé le darás un acabado perfecto
 9. Procede a realizar una revisión del corte
 10. Para retirar el exceso de cabello retíralo con ayuda de tu bleado con un poco de talco
 11. Retira el exceso de humedad con la ayuda de la secadora eléctrica
 12. Y para darle un acabado perfecto aplica gel o si lo prefieres cera moldeadora

Dios nos dio la capacidad de soñar y también de hacerlos realidad
"Atrévete"

Isidro Fabela #715 col. Américas tel. 2701765

www.academialupita.com

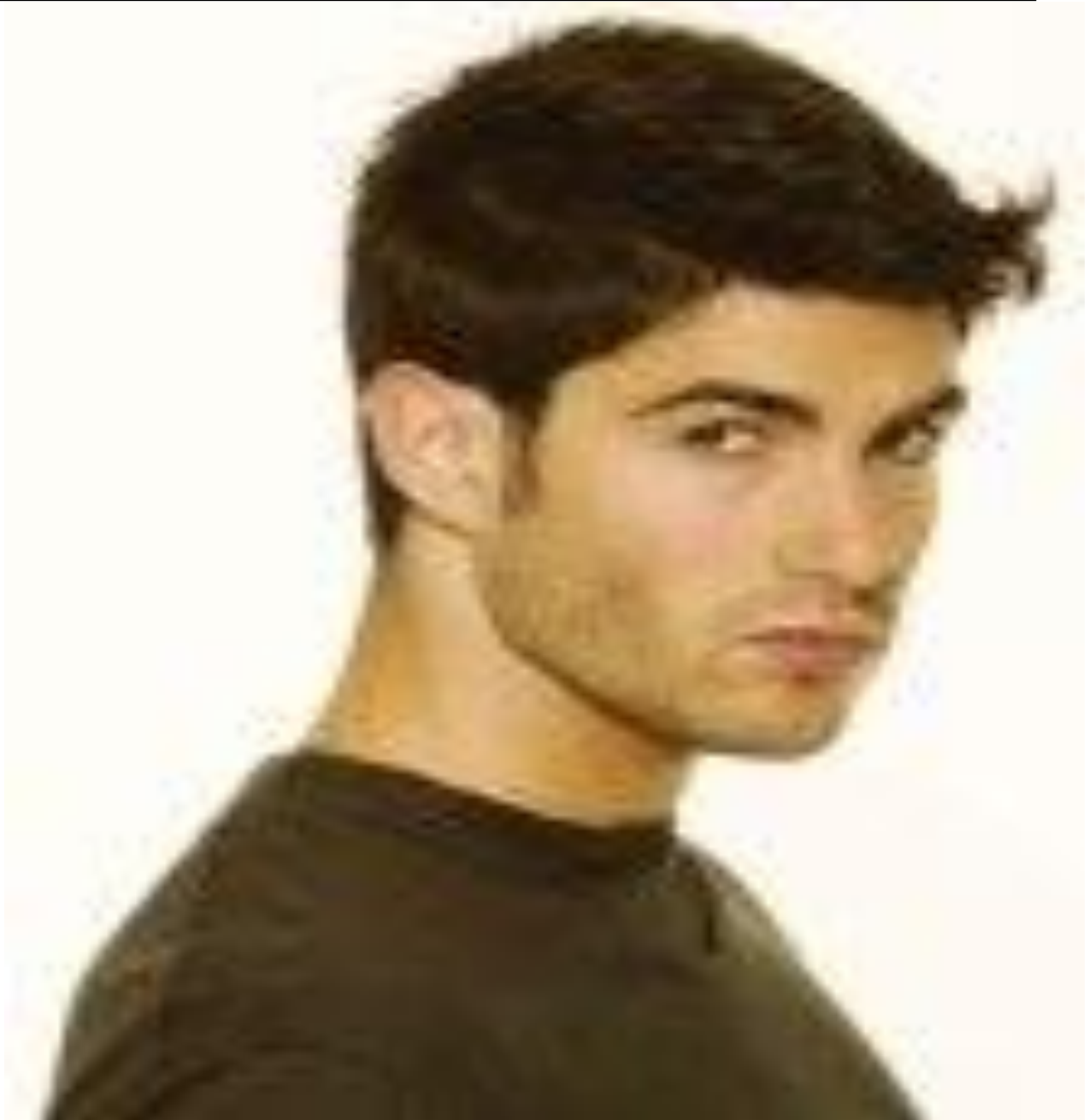
ERRORES A EVITAR

- ✚ Siempre cubre perfectamente a tu modelo
- ✚ Es importante que verifiques la textura y densidad del cabello porque esto determinara la técnica que trabajarás
- ✚ Cuida de detallar perfectamente tu corte
- ✚ Que nunca se te olvide realizar el buchí eso dependerá el éxito de tu profesión

Dios nos dio la capacidad de soñar y también de hacerlos realidad
“Atrévete”

Isidro Fabela #715 col. Américas tel. 2701765

www.academialupita.com



Dios nos dio la capacidad de soñar y también de hacerlos realidad
"Atrévete"

Isidro Fabela #715 col. Américas tel. 2701765

www.academialupita.com

DESVANECIDO A 180° DE DAMA

MATERIAL A UTILIZAR

- ❖ CUBRIDOR DE TELA
- ❖ SOBRE PAÑO
- ❖ TOALLA
- ❖ SOBRE MESA
- ❖ SHAMPOO
- ❖ ACONDICIONADOR
- ❖ ATOMISADOR
- ❖ PEINE NUMERADOR
- ❖ PEINE CASQUETERO
- ❖ PEINE DE PATA
- ❖ MAQUINA CON PEINE #2,3,4
- ❖ DESVELLADORA
- ❖ TIJERAS PARA DEGRAFILAR
- ❖ SECADORA ELECTRICA
- ❖ CEPILLO ARAÑA
- ❖ MARIPOSAS
- ❖ MOUSSE
- ❖ SPRAY
- ❖ GEL

PASOS A SEGUIR

1. Lava el cabello de tu cliente o modelo esto te facilitara la realización del corte
2. Realiza un previo análisis de las características de cabello y rasgos del rostro personales de tu cliente o modelo o cliente
3. Coloca cubridor y el sobrepañó para proteger a tu cliente o modelo
4. Realiza 4 divisiones una de cada lateral que se divide vértice a oído y las otras de coronilla a nuca baja y las secciones se va tomando de

Dios nos dio la capacidad de soñar y también de hacerlos realidad
"Atrévete"

Isidro Fabela #715 col. Américas tel. 2701765

www.academialupita.com

forma de abanico y se realiza una elevación a 135° y se le da la técnica punta de tijera hací hasta terminar nuca baja, nuca media y nuca alta ya terminado sigue con los laterales al igual esa es tu guía y realiza el flequillo recto debajo de la ceja

5. Todo el corte lo vas a realizar punta de tijera para dar el acabado perfecto recuerda que este corte se realiza en cabello húmedo y todo se va realizando a una sola elevación que es a 135°
6. Es importante que verifiques que no queden puntas
7. Texturiza y seca el cabello con ayuda de la secadora eléctrica
8. Procede a realizar buchí con secadora y el cepillo redondo térmico aplica cera moldeadora y para que le des más brillo aplica glos

ERRORES A EVITAR:

- ✚ Trabaja con cuidado la técnica de punta de tijera y para texturizar y que no te queden puntas largas
- ✚ Verifica el filo de la tijera que este en perfectas condiciones
- ✚ No te olvides que de acuerdo a la forma en que utilices la tijera obtendrás efectos diferentes

Dios nos dio la capacidad de soñar y también de hacerlos realidad
“Atrévete”

Isidro Fabela #715 col. Américas tel. 2701765

www.academialupita.com



Dios nos dio la capacidad de soñar y también de hacerlos realidad
"Atrévete"

Isidro Fabela #715 col. Américas tel. 2701765

www.academialupita.com

CORTE REDONDO EN CABELLO CORTO

LISTA DE MATERIAL

- ❖ CUBRIDOR DE TELA
- ❖ SOBRE PAÑO
- ❖ TOALLA
- ❖ SOBRE MESA
- ❖ ATOMISADOR
- ❖ SHAMPOO
- ❖ ACONDICIONADOR
- ❖ PEINE DE PATA
- ❖ PEINE NUMERADOR
- ❖ CEPILLO ARAÑA
- ❖ MARIPOSAS
- ❖ BROCHE
- ❖ SECADORA ELECTRICA TIJERAS
- ❖ TIJERAS PARA DEGRAFILAR O TEXTURIZAR
- ❖ MOUSSE
- ❖ SPRAY
- ❖ CEPILLO REDONDO TÉRMICO

Dios nos dio la capacidad de soñar y también de hacerlos realidad
"Atrévete"

Isidro Fabela #715 col. Américas tel. 2701765

www.academialupita.com

PASOS A SEGUIR:

1. Lava el cabello con shampoo para que se facilite el corte
2. Coloca el cubridor y el sobre paño con ayuda del clip para proteger a tu modelo perfectamente
3. Realiza un análisis previo de características personales y del cabello de tu cliente o modelo
4. Este corte es básico es un redondo pero en cabello corto realiza 4 divisiones de vértice a tras de la oreja que son laterales y otras 2 de nuca baja tu mecha guía es aproximadamente de 2cm para que lleves tu guía la forma del corte es redondo trabaja nuca baja, nuca media, y nuca alta el corte se realiza a 0° para darle forma redonda
5. Recuerda que debes humedecer muy bien el cabello debes ir verificando que no queden puntas
6. Ya terminado procede a cortar laterales al igual se corta a 0° en forma redonda este corte es redondo en cabello corto
7. Realiza un flequillo en diagonal o degrafila el flequillo

Dios nos dio la capacidad de soñar y también de hacerlos realidad
"Atrévete"

Isidro Fabela #715 col. Américas tel. 2701765

www.academialupita.com



Dios nos dio la capacidad de soñar y también de hacerlos realidad
"Atrévete"

Isidro Fabela #715 col. Américas tel. 2701765

www.academialupita.com

CASQUETE ABULTADO

LISTA DE MATERIAL

- ❖ Cubridor de tela
- ❖ Sobre paño
- ❖ Toalla
- ❖ Sobre mesa
- ❖ Shampoo
- ❖ Acondicionador
- ❖ Broche
- ❖ Cera moldeadora
- ❖ Peine numerador
- ❖ Picos de garza
- ❖ Cepillo araña
- ❖ Tijeras
- ❖ Tijeras para degafilar
- ❖ Secadora eléctrica
- ❖ Mousse
- ❖ Spray
- ❖ Maquina con aumentos del “3,2
- ❖ Develladora
- ❖ Porta navaja
- ❖ Bledo
- ❖ Talco
- ❖ Espuma para afeitar

Dios nos dio la capacidad de soñar y también de hacerlos realidad
“Atrévete”

Isidro Fabela #715 col. Américas tel. 2701765

www.academialupita.com

PASOS A SEGUIR:

1. Lava el cabello con shampoo esto te facilitara el corte y por higiene a tu modelo o cliente
2. Coloca el cubridor y sujétalo con el broche y coloca el sobre paño para que no le entre pelos a su ropa de tu modelo
3. Realiza un previo análisis de sus características del cabello y características personales de tu cliente o modelo antes de iniciar el corte
4. Inicia el corte con la maquina con el aumento del # 3 de nuca baja a nuca media y laterales ya a ver pasado la maquina
5. Ahora aplica agua en vértice y frontal para cortar recuerda que el largo del cabello lo decide tu modelo procede a cortar con una elevación a 90° con punta de tijera para darle el acabado deseado ya terminado sigue cortando en laterales con una elevación de 45° de ambos laterales y en coronilla la elevación es a 180°
6. Ya terminado vuelve a verificar el corte para que no queden puntas
7. Ahora desvanece la línea la técnica es peine sobre maquina y la elevación del peine es depende del largo del cabello
8. Procede a realiza la forma del contorno y patilla al gusto de tu cliente o modelo
9. Para darle un acabado perfecto y mas pulido aplica espuma para afeitar en contorno y patilla y retira el exceso de bello con navaja
10. Con ayuda de tu secadora seca el cabello y aplica cera moldeadora

Dios nos dio la capacidad de soñar y también de hacerlos realidad
"Atrévete"

Isidro Fabela #715 col. Américas tel. 2701765

www.academialupita.com

ERRORES A EVITAR:

- ✚ Trabaja con mucho cuidado a retirar el exceso de vello con la navaja
- ✚ Cuando trabajes la maquina el cabello que vas a cortar se hace en seco
- ✚ Recuerda que puede ser punta de tijera o tijera recta el terminado es diferente

Dios nos dio la capacidad de soñar y también de hacerlos realidad
“Atrévete”

Isidro Fabela #715 col. Américas tel. 2701765

www.academialupita.com



CASTAÑA REGULAR

MATERIAL A UTILIZAR:

- ❖ Cubridor de tela
- ❖ Toalla

Dios nos dio la capacidad de soñar y también de hacerlos realidad
"Atrévete"

Isidro Fabela #715 col. Américas tel. 2701765

www.academialupita.com

-
- ❖ Sobre paño
 - ❖ Shampoo
 - ❖ Atomizador
 - ❖ Tijeras
 - ❖ Tijeras para degrafilar
 - ❖ Maquina peines del # 2y3
 - ❖ Desvelladora
 - ❖ Acondicionador
 - ❖ Sobre mesa
 - ❖ Talco
 - ❖ Bledo
 - ❖ Broche
 - ❖ Secadora eléctrica
 - ❖ Peine casquero
 - ❖ Peine numerador
 - ❖ Mousse
 - ❖ Spray
 - ❖ Cera moldeadora

PASOS A SEGUIR:

1. Lava el cabello con shampoo para que se te facilite el corte que también es higiénico para el modelo y la estilista

Dios nos dio la capacidad de soñar y también de hacerlos realidad
“Atrévete”

Isidro Fabela #715 col. Américas tel. 2701765

www.academialupita.com

-
2. Coloca cubridor y broche también sobre paño para proteger a tu cliente o modelo antes de iniciar tu corte
 3. Realiza un previo y rápido análisis de las características del cabello y personales
 4. Continúa a la realización del corte introduce la maquina con el aumento del # 2y 3 en nuca baja y nuca media y laterales
 5. Humedece el cabello de frontal , vértice y coronilla para iniciar a cortar con tijera recta y todo se corta recto la elevación es de 90° y en laterales es a 45°
 6. Verifica que no te queden puntas
 7. Ahora procede a desvanecer línea peine con maquina recuerda que la elevación del peine casque tero es depende del largo del cabello
 8. Introduce las tijeras para degrafilar y texturizar puntas
 9. Ahora verifica todo el corte para que no queden puntas
 10. Realiza contorno y patilla con tu ,maquina desvelladora de acurdo a la opinión de tu cliente o modelo
 11. Seca el cabello con ayuda de tu secadora eléctrica realiza brushing puedes aplicar cera moldeadora o gel

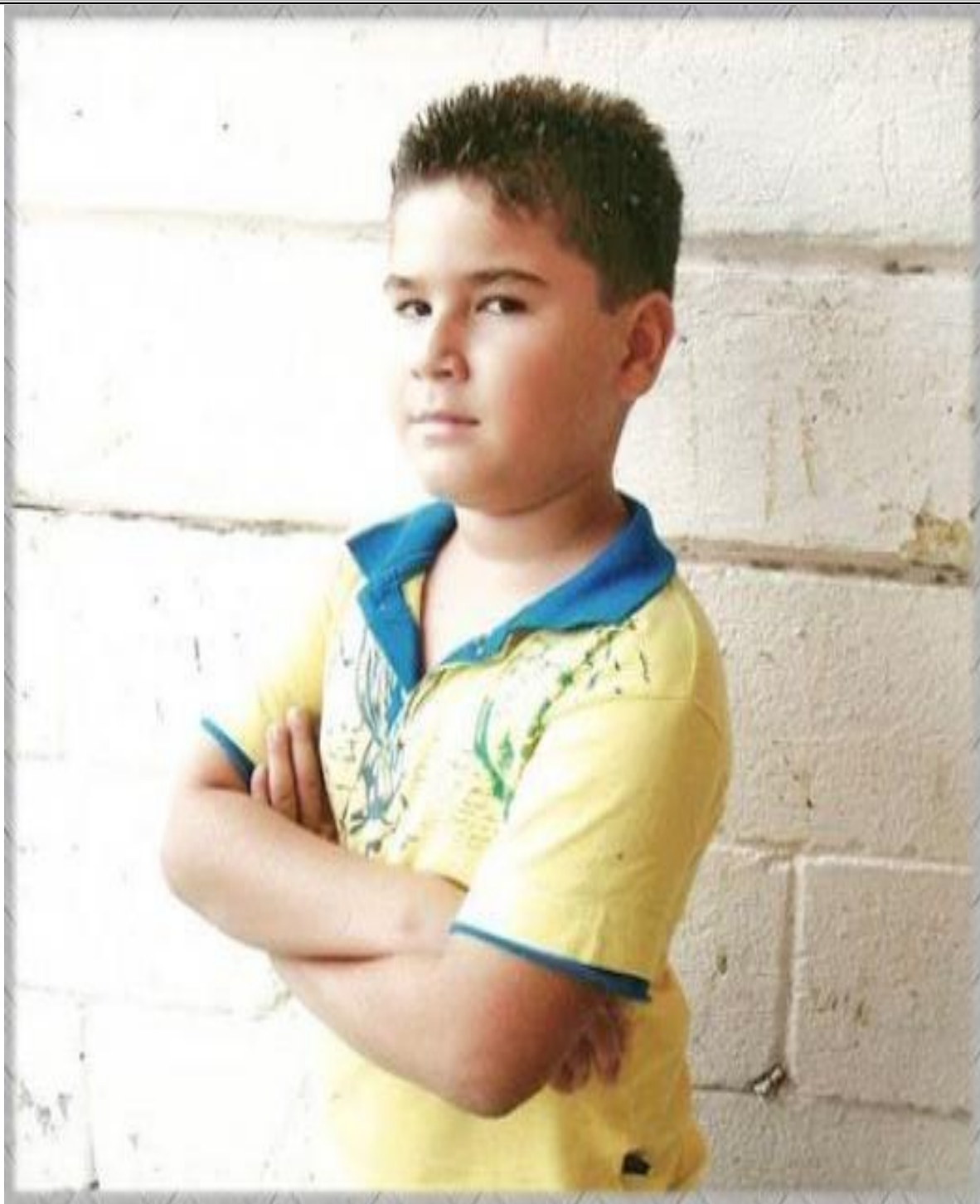
ERRORES A EVITAR:

- ✚ Trabaja con mucho cuidado porque los niños se mueven
- ✚ Debes de rectificar todo tu corte que no te queden puntas procura de dejarlo parejo esto dependerá del éxito de tu profesión
- ✚ Es muy importante que verifiques la textura y la densidad porque esto dependerá el determina de tu corte
- ✚ No te olvides de realizar brushing este le dará un perfecto acabado

Dios nos dio la capacidad de soñar y también de hacerlos realidad
“Atrévete”

Isidro Fabela #715 col. Américas tel. 2701765

www.academialupita.com



Dios nos dio la capacidad de soñar y también de hacerlos realidad
"Atrévete"

Isidro Fabela #715 col. Américas tel. 2701765

www.academialupita.com

PLANEACIÓN Y PROGRAMACIÓN DE RECURSOS
DIDÁCTICOS.
SUPERVISIÓN ESCOLAR.

ACADEMIA DE ESTILISTAS PROFESIONALES
“LUPITA”

ACIERTOS _____ CALIFICACIÓN _____ FECHA: _____

ÁREA: PELUQUERIA ELEMENTAL 11

NOMBRE DE PROFESOR _____

INSTRUCCIONES. Contesta correctamente cada una de las siguientes preguntas.

1.-Cual es la técnica para eliminar volumen de una cabellera demasiado densa

2.-Definicion de cara alargada

3.-Estado del cabello completamente húmedo

4.-Es la línea o limite del cabello en toda la cabeza

5.-Es la sección del cabello que cae sobre la frente

Dios nos dio la capacidad de soñar y también de hacerlos realidad
“Atrévete”

Isidro Fabela #715 col. Américas tel. 2701765

www.academialupita.com

6.-Menciona 6 tipos de cabello

7.- Que son remolinos:

8.- Técnica del corte en el cual el área de la nuca queda más alta hacia el centro y más largo hacia los extremos

9.-Se clasifica en patilla y en área de nuca

10.-Es cuando tu mejilla son muy pronunciadas y redondean tu cara

11.- Es el cambio constante de arreglo físico ya sea en vestir peinar o maquillar

12.-Da la definición de la línea oblicua o diagonal

13.-Para realizar un corte de cabello cual es lo más importante que puedes checar

14.-Para realizar el corte es importante saber Cuáles son las líneas más importantes que se trabaja dentro y fuera del cuerpo

15.-Cuales son las líneas de zigzag

16.-Son dos líneas que se cruzan entre si formando un ángulo de 90°

17.-Son aquellas que se trabaja de izquierda a derecha o derecha a izquierda

Dios nos dio la capacidad de soñar y también de hacerlos realidad
"Atrévete"

Isidro Fabela #715 col. Américas tel. 2701765

www.academialupita.com

18.-Que puntos debes tomar en cuenta antes de iniciar tu corte

19.-Que rasgos se deben considerar al realizar un análisis de perfil ala cliente

20.-Grado de fuerza del crecimiento del cabello desde el cuero cabelludo

21.-Cuales son las líneas curva o cóncava

22.-Son dos líneas similares con una misma distancia

23.-Se considera como forma perfecta debido a sus proporciones equilibradas

24.-Cabello ya procesado con productos químicos ondulado permanente, teñido semi permanente, henna, estirado o desrizado, tintes permanentes o decoloraciones

25.-Distancia entre las capas superiores del cabello y las puntas del cabello de la nuca

26.-Como concluye la caída natural del cabello antes de realizar un corte

27.-Cara alargada y estrechada

28.-Frente estrecha, mandibulada y barbillas estrechas

29-39.-Escribe los pasos para realizar el corte desvanecido a 180 grados de dama

Dios nos dio la capacidad de soñar y también de hacerlos realidad
"Atrévete"

Isidro Fabela #715 col. Américas tel. 2701765

www.academialupita.com

40-49.-escribe los pasos de castaña regular de niño

FIRMA DEL ALUMNO

“NO BASTA ESCUCHAR LAS PALABRAS DE LOS OTROS ;HAY QUE ESCUCHAR SUS SILENCIOS”.

Dios nos dio la capacidad de soñar y también de hacerlos realidad
“Atrévete”

Isidro Fabela #715 col. Américas tel. 2701765

www.academialupita.com